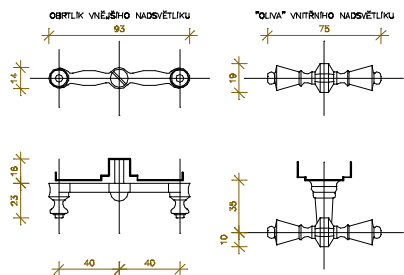
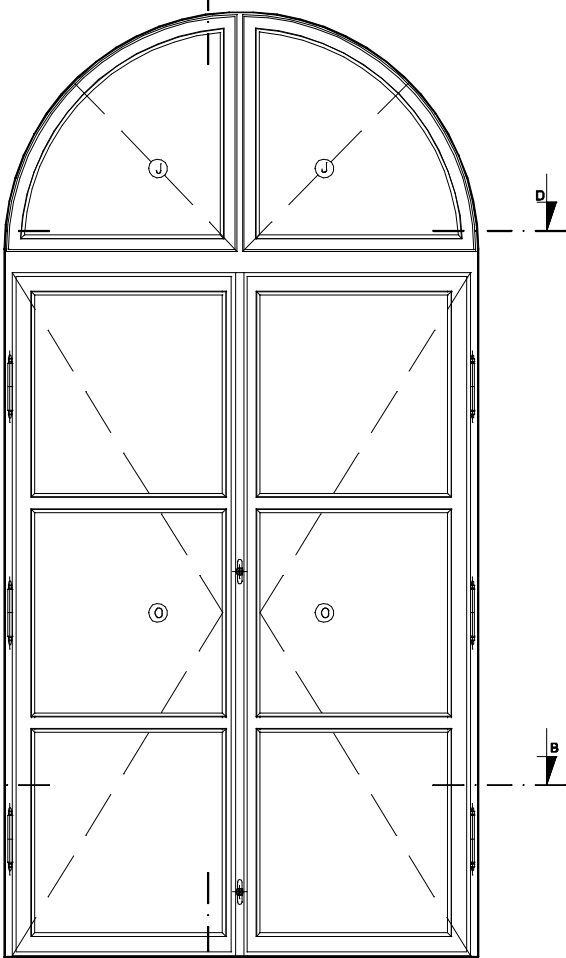
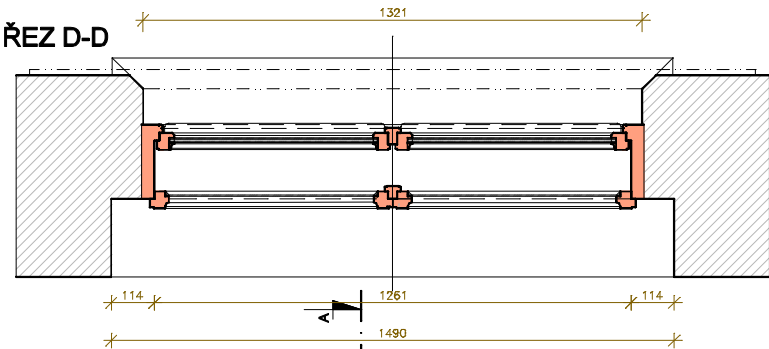


OKENNÍ KOVÁNÍ M1/5

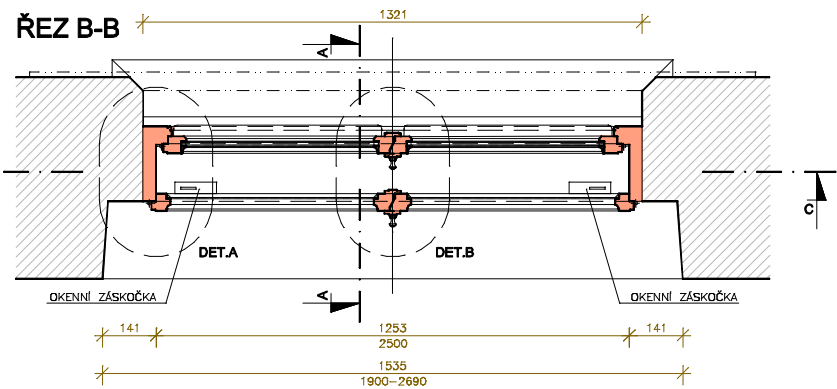


ŘEZ D-D



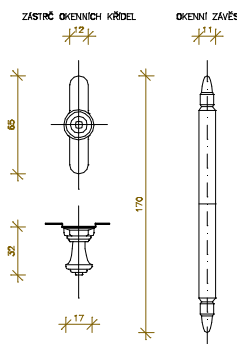
ŘEZ C-C

ŘEZ B-B

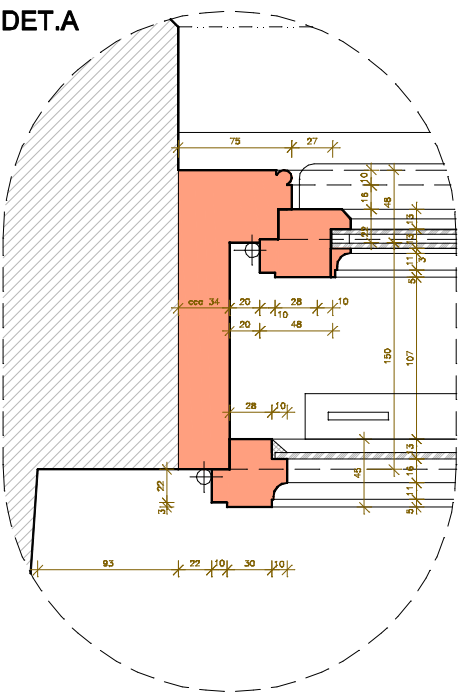


ŘEZ A-A

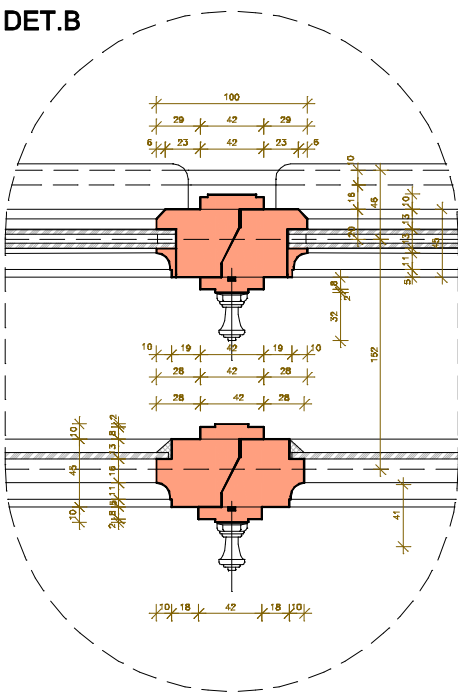
OKENNÍ KOVÁNÍ M1/5



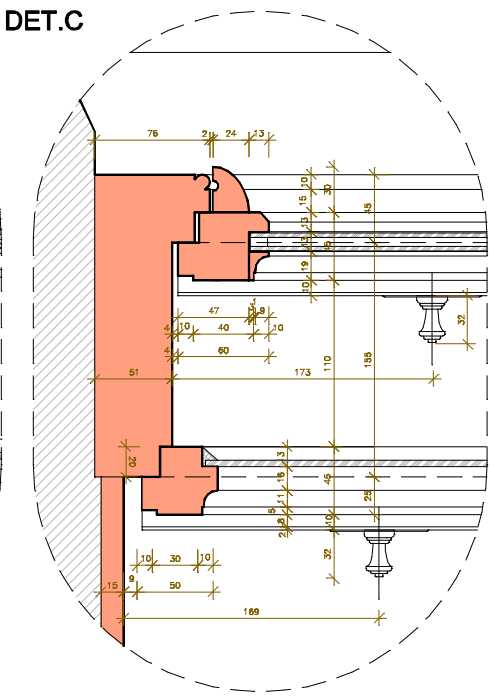
DET.A



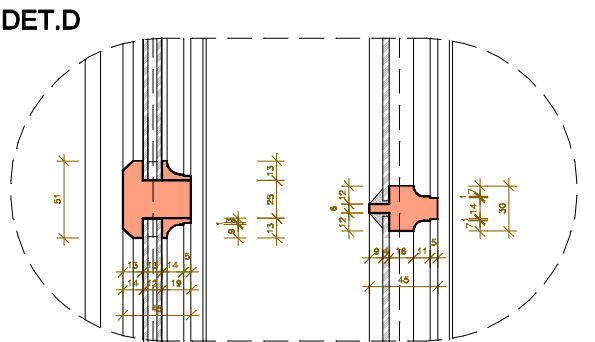
DET.B



DET.C



DET.D



LEGENDA:

- NOVÉ OKENNÍ VÝPLŇ
- SKLO VNITŘNÍCH KŘIDEL JEDNODUCHÉ TL.4MM
- SKLO VNĚJŠÍCH KŘIDEL IZOLAČNÍ DVOJSKLO TL.3+6+3=12mm
- TMEL PRO ZASKLIVÁNÍ
- NOVÝ VNITŘNÍ DŘEVĚNÝ PARAPET

POZNÁMKA:

OBVODOVÉ PRVKY RÁMU VNĚJŠÍCH OKENNÍCH KŘIDEL JSOU SPOJOVÁNY NA OCELŮHELNIKY POD NATĚREM. PŘÍČLE VNĚJŠÍCH KŘIDEL ZAČEPOVÁNY – ČEPY JIŠTĚNY DŘEVĚNÝMI KOLÍČKY. SPOJOVÁNÍ JEDNOTLIVÝCH PRVKŮ OKENNÍCH A KŘÍDLŮVÝCH RAMŮ MŮŽE BÝT ŘEŠENO SOUDOBÝMI TRUHLÁŘSKÝMI TECHNIKAMI DLE VOLBY VÝROBCE. OKENNÍ I KŘÍDLŮVÉ RAMY BUDOU SESAZOVÁNY Z PŘEDEM PROFILOVANÝCH DÍLCŮ – NIKOLI PROFILOVÁNY AŽ PO SESAZENÍ. PŮVODNÍ POVRCHOVÁ ÚPRAVA VNĚJŠÍCH KŘIDEL A RÁMU – NATĚR KRYCÍ, SVĚTLE ZELENÝ (HRAŠKOVÁ ZELENĚ), V SOUČASNOSTI HNĚDÁ. SPODNÍ KŘÍDLA TŘÍTABULKOVÁ, DOVNITŘ OTEVÍRÁVÁ. VNĚJŠÍ KŘÍDLA FIXOVÁNA OKENNÍMI ZÁSTRČEMI, VNITŘNÍ KŘÍDLA ROZVOROVOU TYČÍ. VNĚJŠÍ NADSVĚTLÍK ŘEŠEN DVOJICÍ VYJÍMATELNÝCH KŘIDEL, FIXOVANÝCH OBRTLÍKY. VNITŘNÍ NADSVĚTLÍK ŘEŠEN JAKO JEDNOKŘÍDLŮVÝ, SKLOPNÝ – HORNÍ OKRAJ FIXOVÁN OBRTLÍKY. VNITŘNÍ KŘÍDLA ZASKLENA SKLEM JEDNODUCHÝM, TL.CCA 4 MM. SKLENĚNÁ VÝPLŇ FIXOVÁNA OKENNÍM TMELEM. VNĚJŠÍ KŘÍDLA ZASKLENA IZOLAČNÍM DVOJSKLEM, TL.CCA 12 MM. SKLENĚNÁ VÝPLŇ FIXOVÁNA DŘEVĚNOU LIŠTOU. OKNA JSOU VYBAVENA OKENNÍMI ZASKOČKAMI. NEJEDNÁ SE O VÝROBNÍ DOKUMENTACI. TATO DOKUMENTACE SLOUŽÍ PRO ZPRACOVÁNÍ VÝKAZU VÝMĚR, CENOVÝCH NABÍDEK A K PROJEDNÁNÍ S DOTČENÝMI ORGÁNY STÁTNÍ SPRÁVY. S OHLEDEM NA CHARAKTER STÁVAJÍCÍCH KONSTRUKCÍ JE NUTNO PŘED ZAPOČETÍM VÝROBY VEŠKERÉ ROZMĚRY OVĚŘIT PŘÍMO NA STAVBĚ.

REVIZE	POPIS OBSAHU REVIZE	DATUM

VEDOUCÍ PROJEKTANT	ZODPOVĚDNÝ PROJEKTANT	VYPRACOVAL	<b>F&amp;K&amp;B, a.s.</b> stavební, projektční a obchodní společnost Na Valtické 756, 691 41 Blatná tel.519 326 320, fax.519 370 817 IČO/DIČ: 26236061 / CZ 26236061
ING.ARCH.LIBOR FOUKAL	ING. JIŘÍ KLIMOVIČ	BC. VOJTĚCH KLIMOVIČ	
INVESTOR : MĚSTO PODIVÍN, MASARYKOVO NÁMĚSTÍ 180/20, 691 45 PODIVÍN			DATUM : 11/2020
NÁZEV ZAKÁZKY : <b>UDRŽOVACÍ PRÁCE NA OBJEKTU NEMOVITÉ KULTURNÍ PAMÁTKY "ŽŠ PODIVÍN"</b> VÝMĚNA VÝPLNÍ OTVORŮ DVORNÍCH PRŮČELÍ			ČÍSLO ZAKÁZKY : 2020001P
NÁZEV VÝKRESU : <b>ÚPRAVA KONSTRUKČNÍHO ŘEŠENÍ VÝPLNĚ D.II.01.g</b>			STUPEŇ : UDRŽOVACÍ PRÁCE
			MĚŘÍTKO : 1:20 / 1:5
			PARÉ ČÍSLO : Č. VÝKRESU/REVIZE <b>D.2.3</b>